



Restitution du sondage sur la pratique des outils logiciels d'aide à la gestion de projet

Webinaire MAPI

19 Mai 2021, Le Groupe de Travail Outils pour le management de projet

Introduction

Questionnaire en ligne portant sur la pratique des outils logiciels d'aide à la gestion de projet, **publié au cours du dernier trimestre 2019** :

- Réponses anonymes (mais possibilité de mentionner ses coordonnées)
- Soumis uniquement aux membres du réseau MAPI (mapi@services.cnrs.fr)
- **96 réponses** / 147, soit **65%** des personnes inscrites (en date du 15/11/2019)



ANALYSER
LES BESOINS

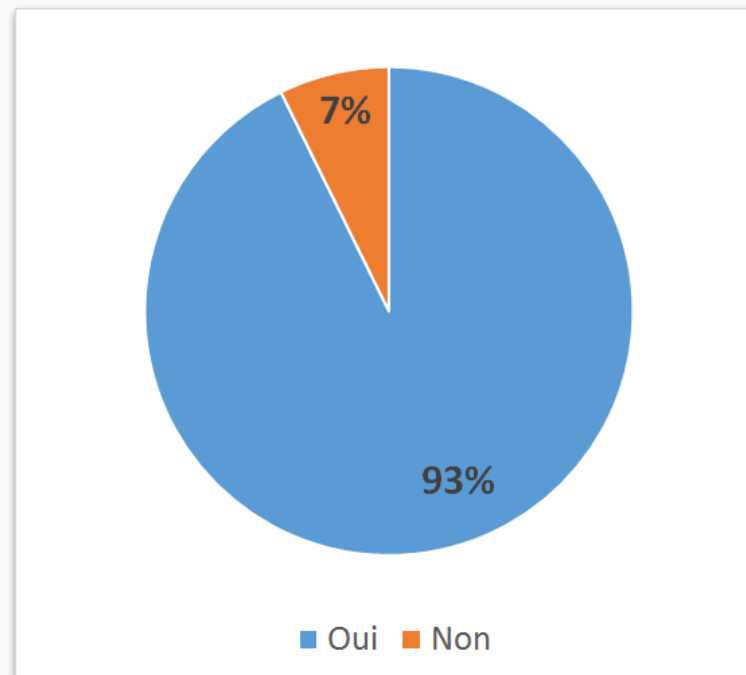
Objectif de l'enquête

20 questions réparties selon **4 principales interrogations** :

- ❖ Quelles sont **les caractéristiques des projets** menés au sein des laboratoires ?
 - Avoir un aperçu de l'origine des réponses au moment du sondage
- ❖ Qui sont **les utilisateurs** des outils logiciels ?
 - Quel lien éventuel entre la pratique des outils et le type de projet ?
- ❖ Quels sont les **logiciels déjà utilisés** ?
 - Quelles sont les solutions déjà employées ?
- ❖ Quels sont **les besoins exprimés** ?
 - Quelles méthodes ou types d'activités sont à faciliter ou à renforcer par un l'usage d'un outil ?

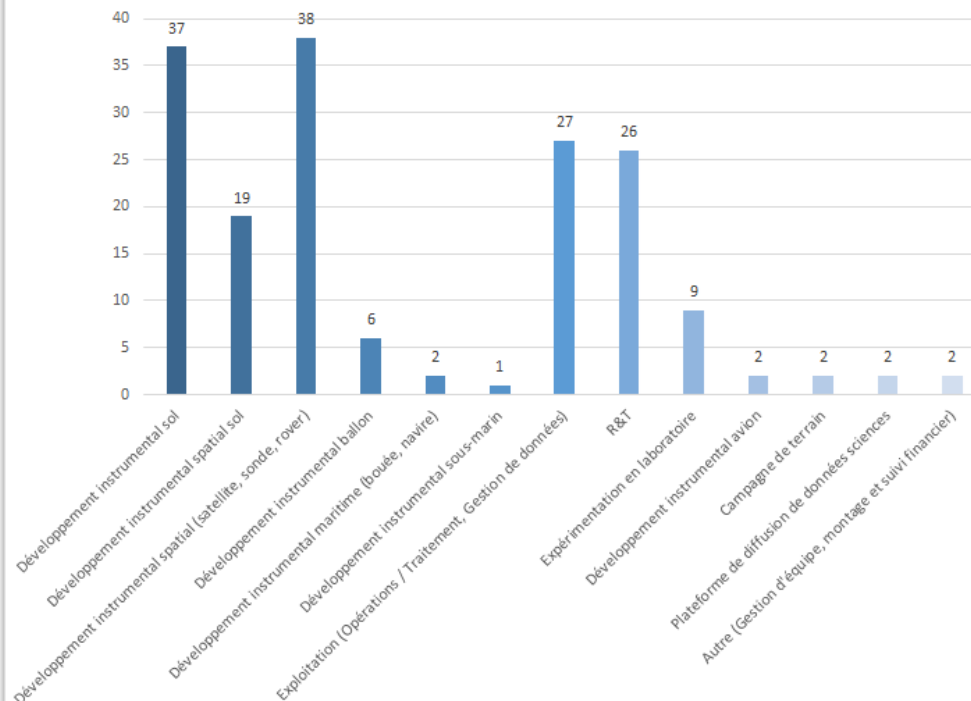
Les caractéristiques des projets menés au sein des laboratoires

Etes-vous chef de projet ou pratiquez-vous une activité de gestion projet (animation d'équipe, de sous-traitance, planification d'activités...)?



Les caractéristiques des projets menés au sein des laboratoires

Dans quel(s) domaine(s) d'application pratiquez-vous vos activités de gestion de projet ?



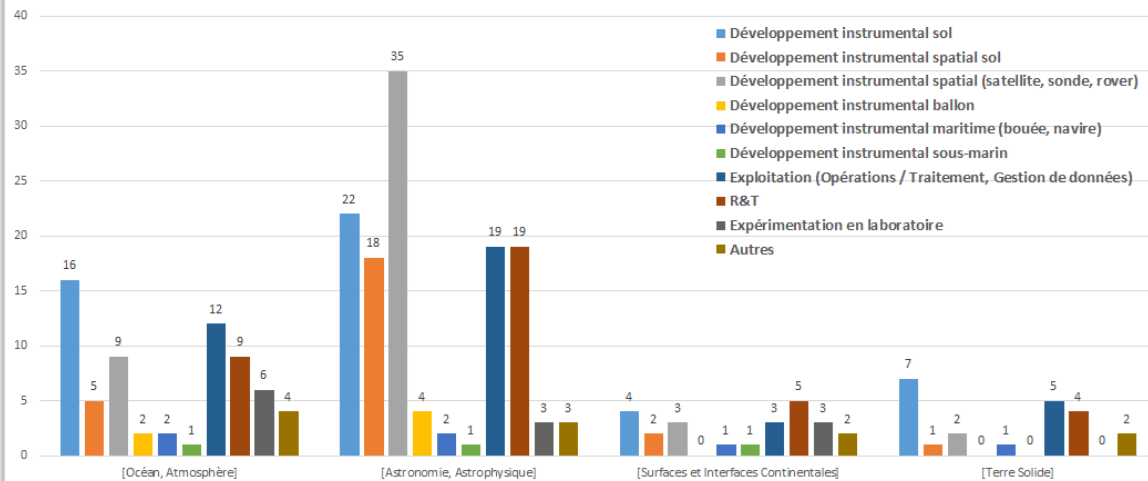
- Développement Instrumental Spatial (22%)
- Développement Instrumental Sol (21%)
- Développement Instrumental Spatial Sol (11%)
- Exploitation (Opérations, Traitement, Gestion de données) (16%)
- R&T (15%)

Les caractéristiques des projets menés au sein des laboratoires

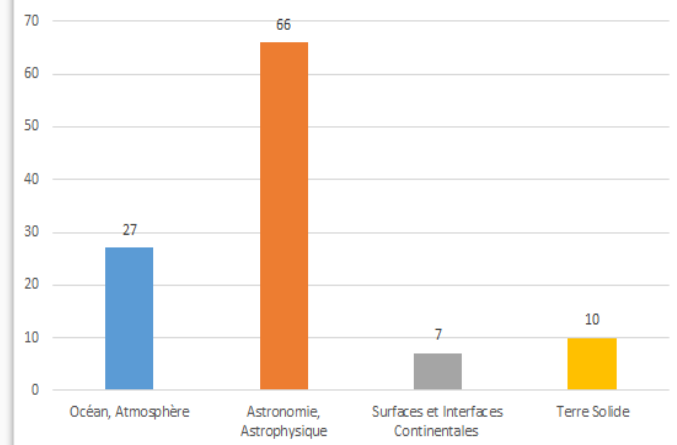
! Une sur-représentativité du domaine AA !

- AA (60%)
- OA (25%)
- TS (9%)
- SIC (6%)

Dans quel(s) domaine(s) d'application pratiquez vous vos activités de gestion de projet ?



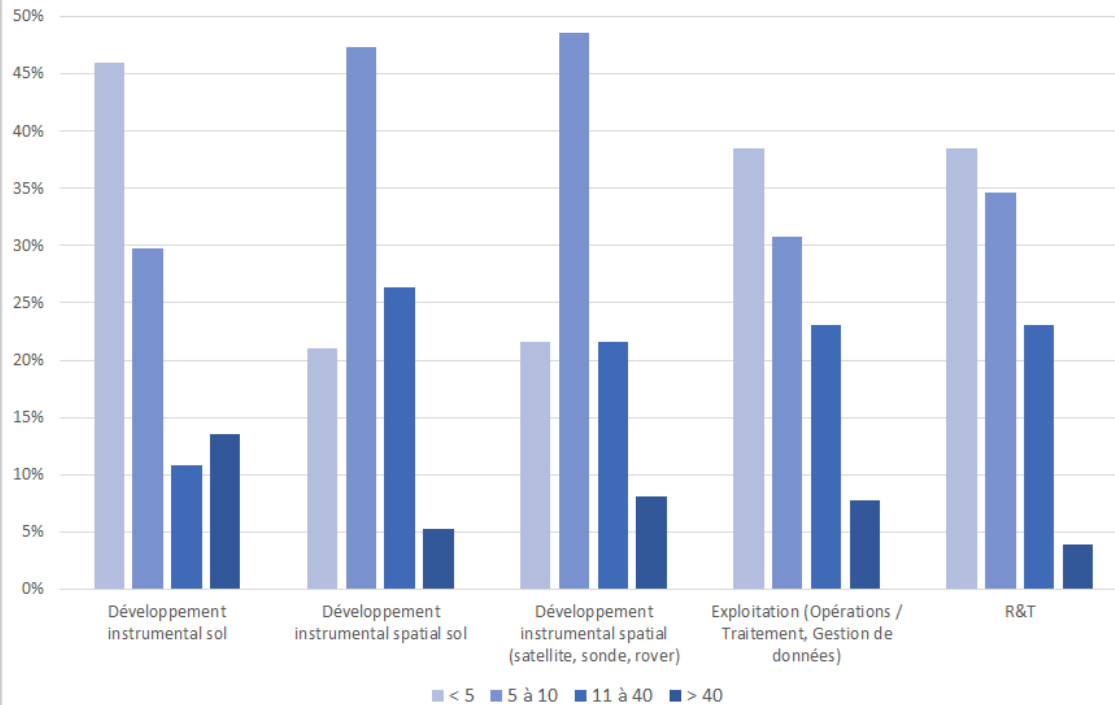
Dans quel(s) domaine(s) de l'INSU pratiquez vous vos activités de gestion de projet ?



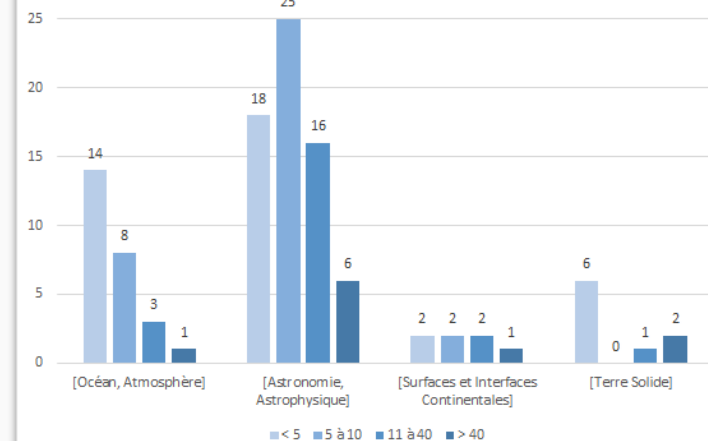
Les caractéristiques des projets menés au sein des laboratoires

- Répartition pyramidale, avec forte présence des petites équipes
- Moins de petites équipes en AA ou en spatial

Avec quelle taille d'équipe en moyenne pratiquez vous vos activités de gestion de projet ?



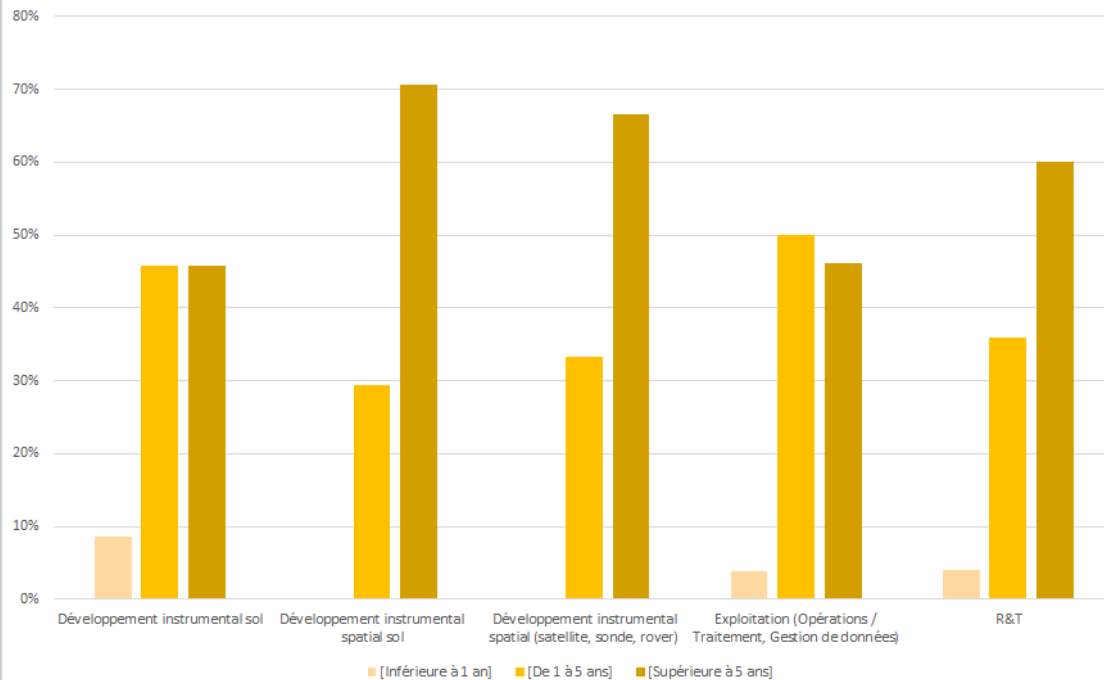
Avec quelle taille d'équipe en moyenne pratiquez vous vos activités de gestion de projet ?



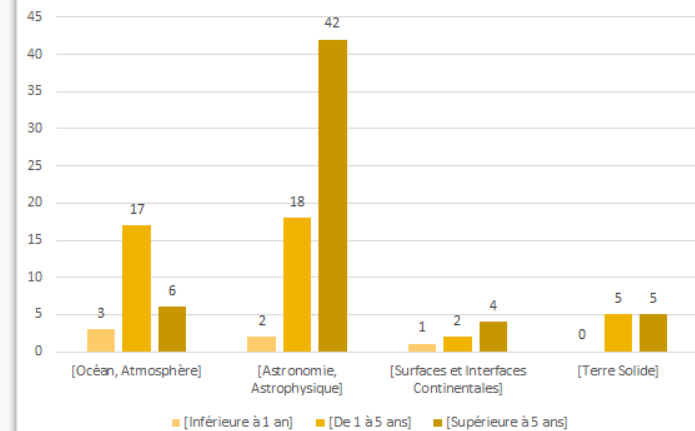
Les caractéristiques des projets menés au sein des laboratoires

- **Durée d'activité de management > 5 ans**
- **Absence de projets courts (< 1 an) pour le développement d'instrumental spatial**

Sur quelle durée en moyenne pratiquez vous vos activités de gestion de projet ?



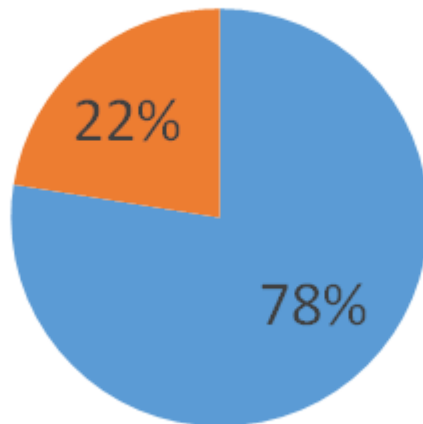
Sur quelle durée en moyenne pratiquez vous vos activités de gestion de projet ?



Les caractéristiques des projets menés au sein des laboratoires

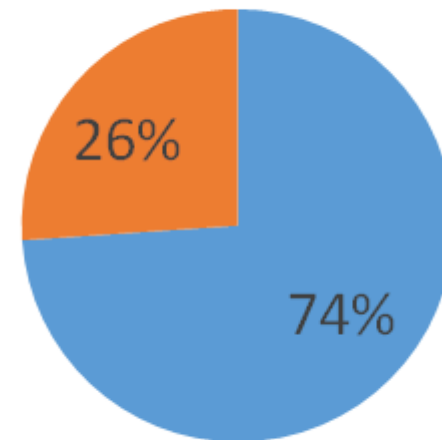
- Grande majorité des projets sont multi-sites (en France ou à l'étranger)
- 50% des projets sont réparties sur plus de 4 sites

Le projet sur lequel vous exercez vos activités est-il réparti sur plusieurs sites ? (organismes, agences, laboratoires...)?



■ Oui ■ Non

Et avez vous également des sites étrangers ?

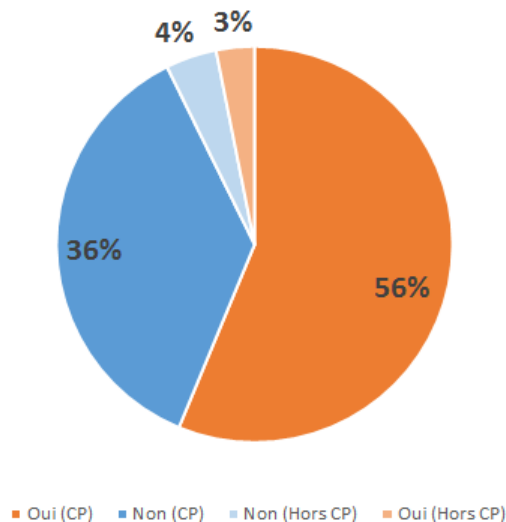


■ Oui ■ Non

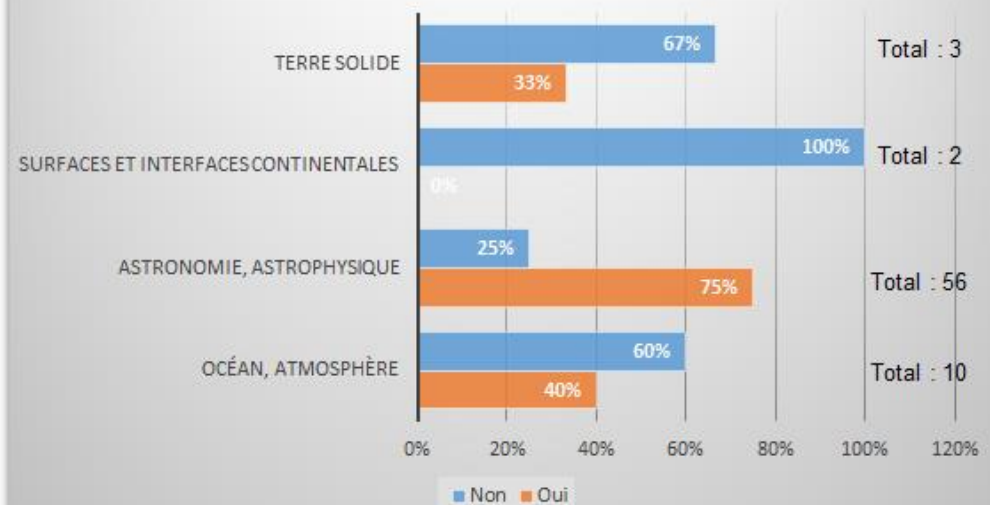
La pratique des logiciels par les chefs de projets

- 40 % des chefs de projet n'utilisent pas de logiciel
- La "culture" logicielle est surtout très présente en AA (75% d'utilisateurs)

Utilisez-vous régulièrement un logiciel d'aide au management ?



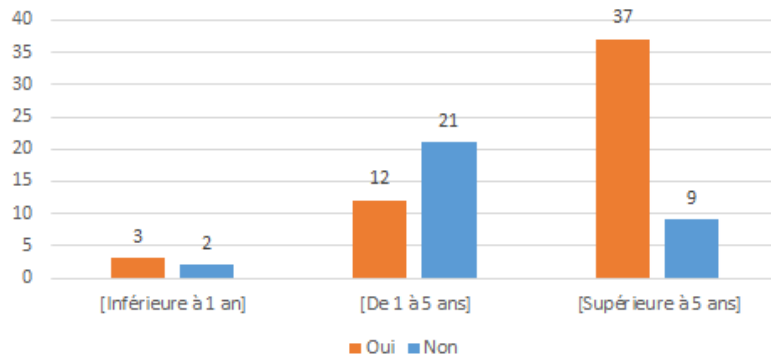
Utilisateurs de logiciels provenant d'un seul et unique domaine INSU



Lien entre utilisateurs de logiciel et type de projets

Utilisez-vous régulièrement un logiciel d'aide au management ?

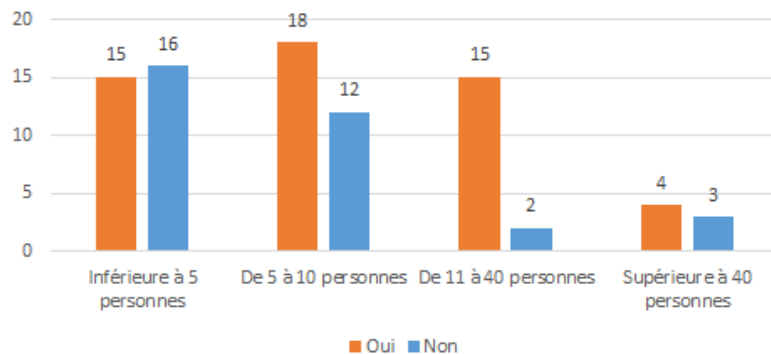
Répartition par durée de projet



- Les **non-utilisateurs** = projet **petites équipes** (< 5 personnes), **courtes à moyennes durées**
- Les **utilisateurs** = présents partout et fortement dans, **grandes équipes** (11 à 40 personnes), **longues durées** (> 5 ans)

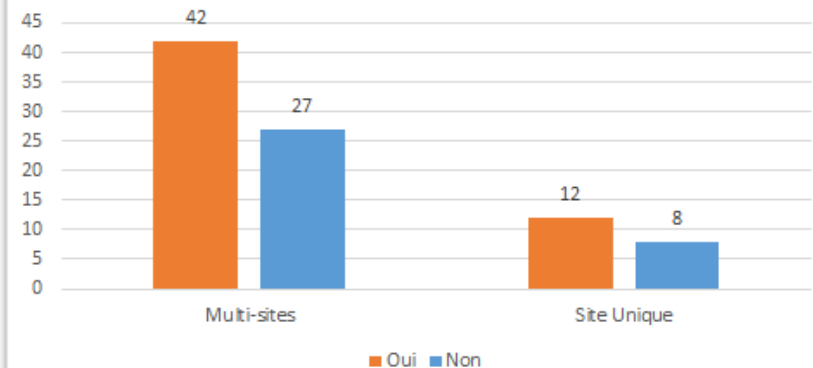
Utilisez-vous régulièrement un logiciel d'aide au management ?

Répartition par taille d'équipe



Utilisez-vous régulièrement un logiciel d'aide au management ?

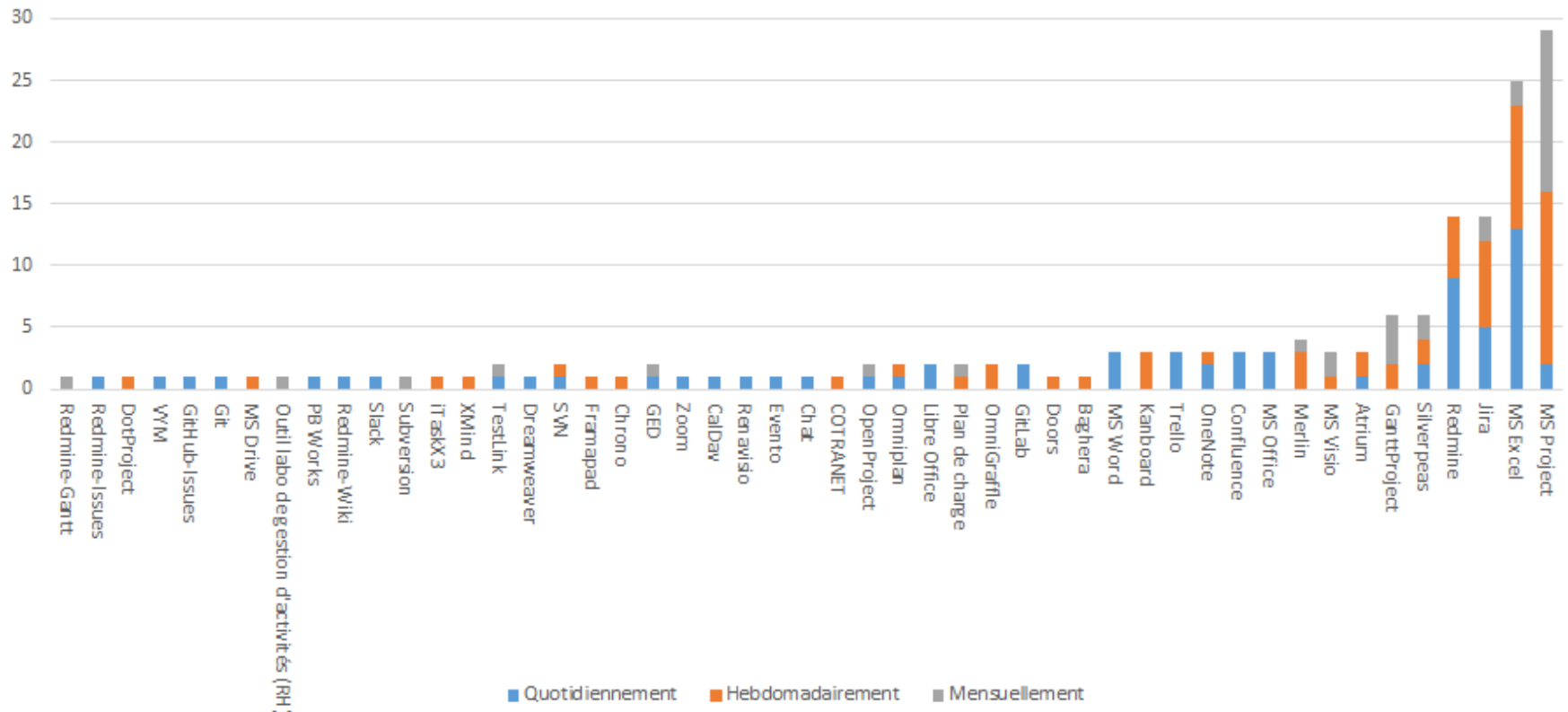
Répartition selon multi-sites



Les outils les plus fréquemment utilisés

- > 50 logiciels mentionnés
- Les plus cités (par ordre décroissant) : MS Project, Excel, Jira, Redmine

Pouvez-vous nous préciser leur fréquence d'utilisation ?



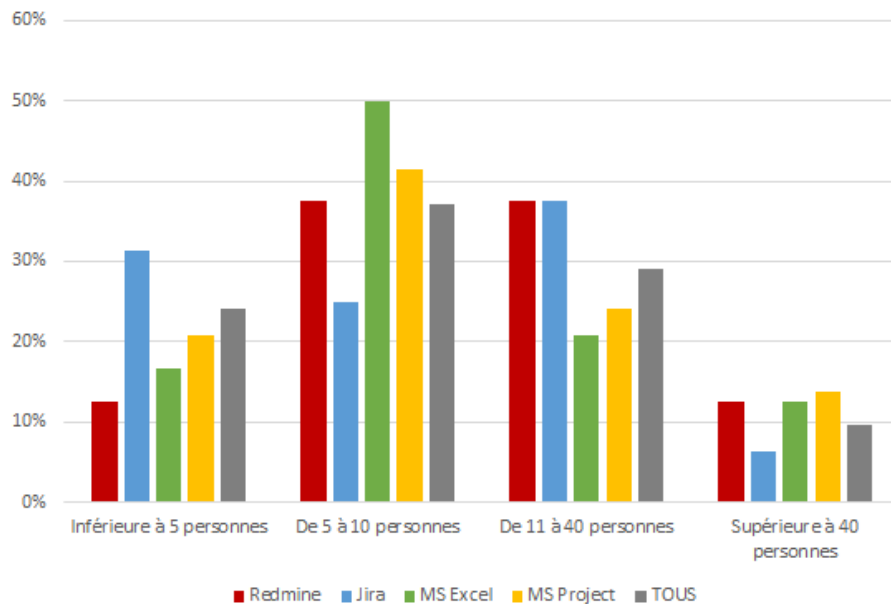
Les outils déjà utilisés : Pour quel type de besoin ?

- Gestion des Tâches et des Actions (59 réponses / 20 logiciels cités) :
Redmine (20%), **MS Project** (17%), **JIRA** (15%), **Excel** (12%)
- Planification des activités (55 réponses / 16 logiciels cités) :
MS Project (49%), GanttProject (11%)
- Gestion des Ressources Humaines (43 réponses / 16 logiciels cités) :
Excel (30%), **MS Project** (26%)
- Suivi des Anomalies ou Non-Conformités (43 réponses / 17 logiciels cités) :
JIRA (33%), **Redmine** (19%), **Excel** (14%)
- Suivi des Modifications ou de Configuration (40 réponses / 15 logiciels cités) :
JIRA (25%), **Excel** (20%), **Redmine** (15%)
- Gestion de la documentation (GED) (40 réponses / 18 logiciels cités) :
Redmine (23%), Silverpeas (15%), **Excel** (10%), Atrium (8%)
- Gestion du Budget (33 réponses / 7 logiciels) :
Excel (70%)
- Suivi des Spécifications (30 réponses / 15 logiciels cités) :
Excel (30%), **JIRA** (10%)

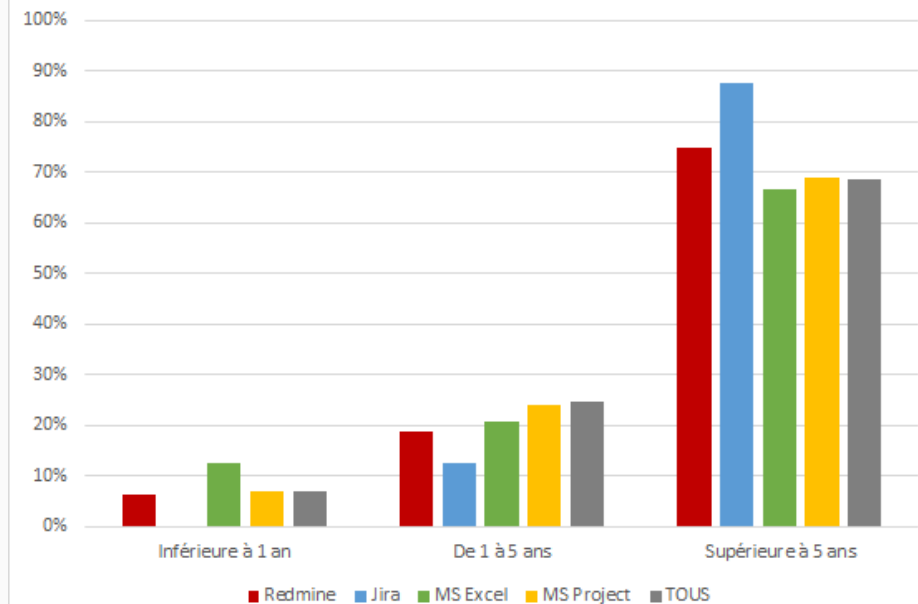
Les outils les plus fréquemment utilisés

- Pas de lien marqué entre type ou caractéristiques des principaux logiciels utilisés et dimension des projets (Redmine et JIRA aussi bien utilisé par les petites que par les grandes équipes)

Les logiciels selon la taille des projets

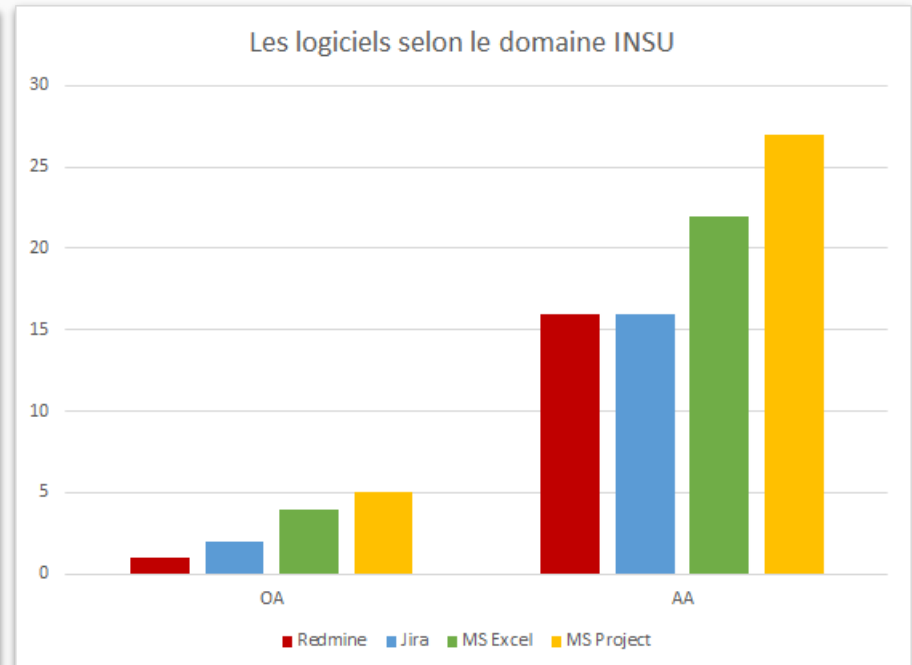
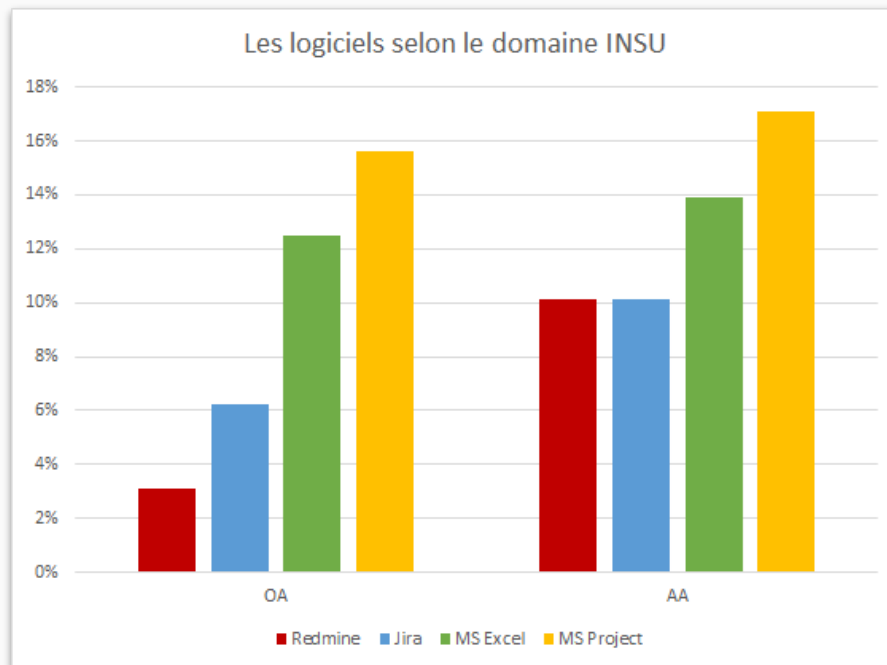


Les logiciels selon la durée des projets



Les outils les plus fréquemment utilisés

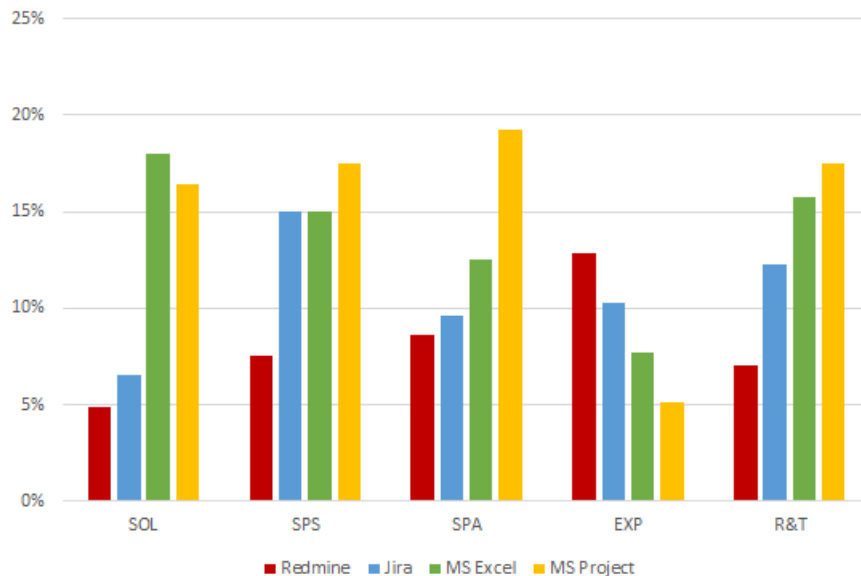
- Pas de lien marqué entre type ou caractéristiques des principaux logiciels utilisés et domaine INSU (entre OA et AA)



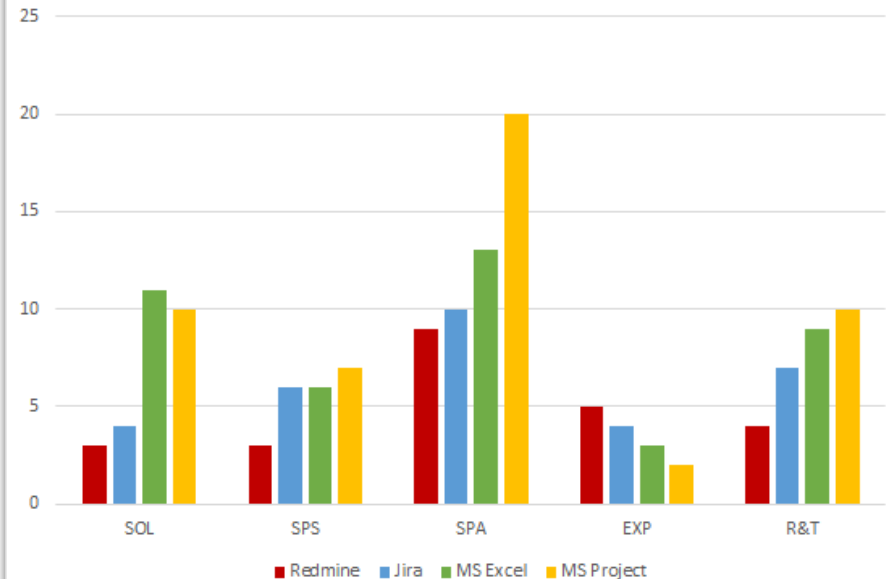
Les outils les plus fréquemment utilisés

- Redmine est l'outil privilégié pour le domaines de l'Exploitation

Les logiciels selon les domaines d'applications



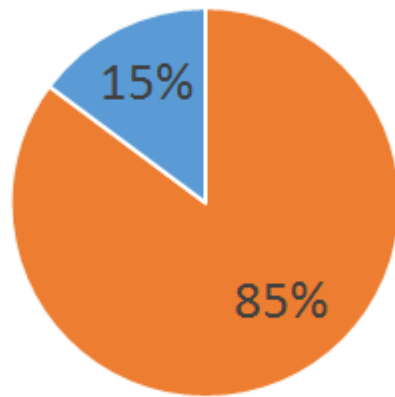
Les logiciels selon les domaines d'applications



Qui impose le choix des outils ?

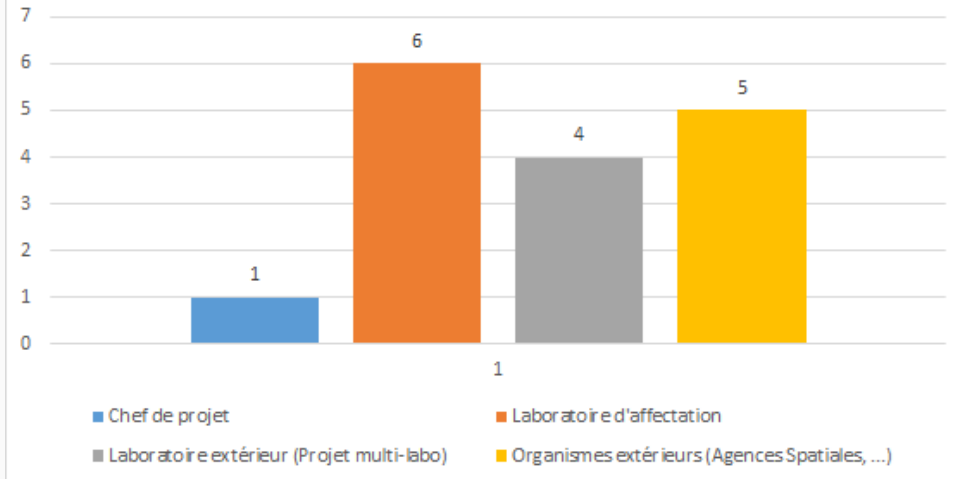
- En grande majorité (85%), les utilisateurs sont libres du choix de leurs outils
- Dans le cas contraire, cela est imposé principalement par des organismes extérieurs ou le laboratoire

Etes-vous libre du choix de vos outils ?



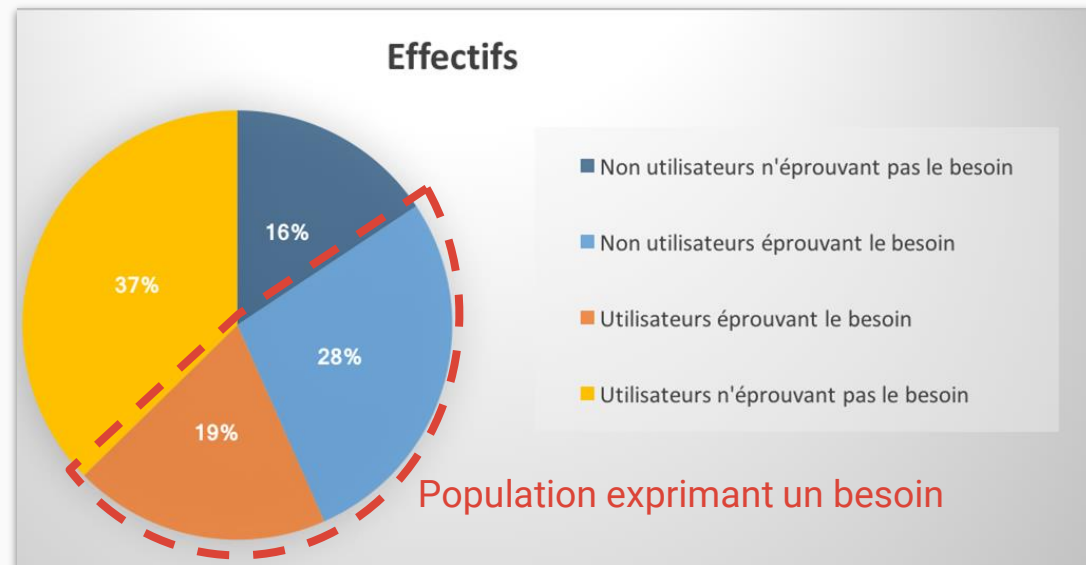
■ Oui ■ Non

Si non, qui impose le choix de l'outil ?



Les besoins exprimés Par les utilisateurs et non-utilisateurs de logiciels

- 50% des personnes expriment un besoin d'utilisation d'outils
 - 2/3 des **non-utilisateurs** expriment un besoin d'outils d'aide à la gestion de projet
 - 1/3 des **utilisateurs** expriment un besoin d'outils supplémentaires
- Raisons pour lesquelles les non-utilisateurs n'expriment pas de besoin :
 - utilisent leur propres outils (excel)
 - petits projets
 - activités trop segmentées, trop rapides, peu prévisibles
 - projet en phase d'exploitation



Les besoins exprimés Par les utilisateurs et non-utilisateurs de logiciels

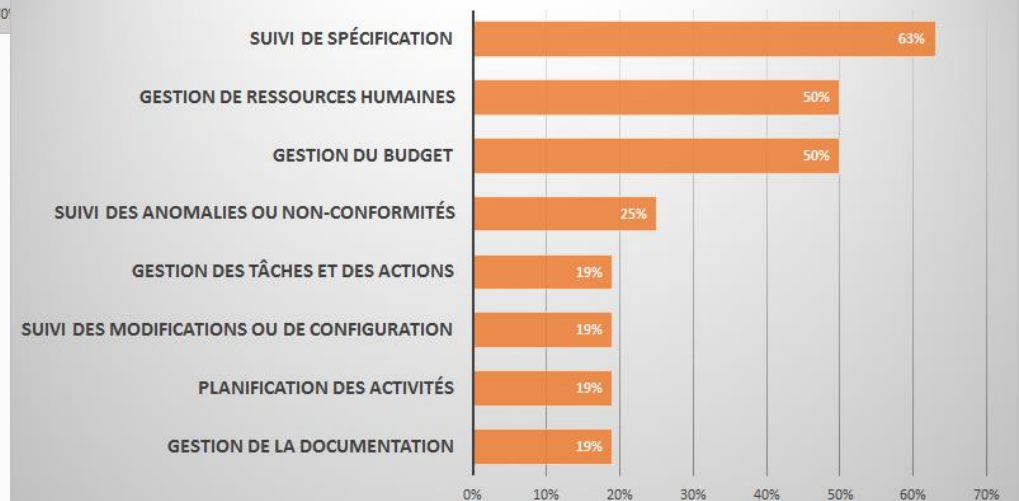
NON-UTILISATEURS



- **Les non-utilisateurs** expriment un besoin en priorité pour la Gestion des tâches et actions et Planification des activités
- Gestion du Budget et de la Documentation

- **Les utilisateurs** expriment un besoin pour le Suivi de Spécification
- 1/2 des **utilisateurs** ont un besoin pour la Gestion du Budget et des RH (utilisateurs d'Excel ?)

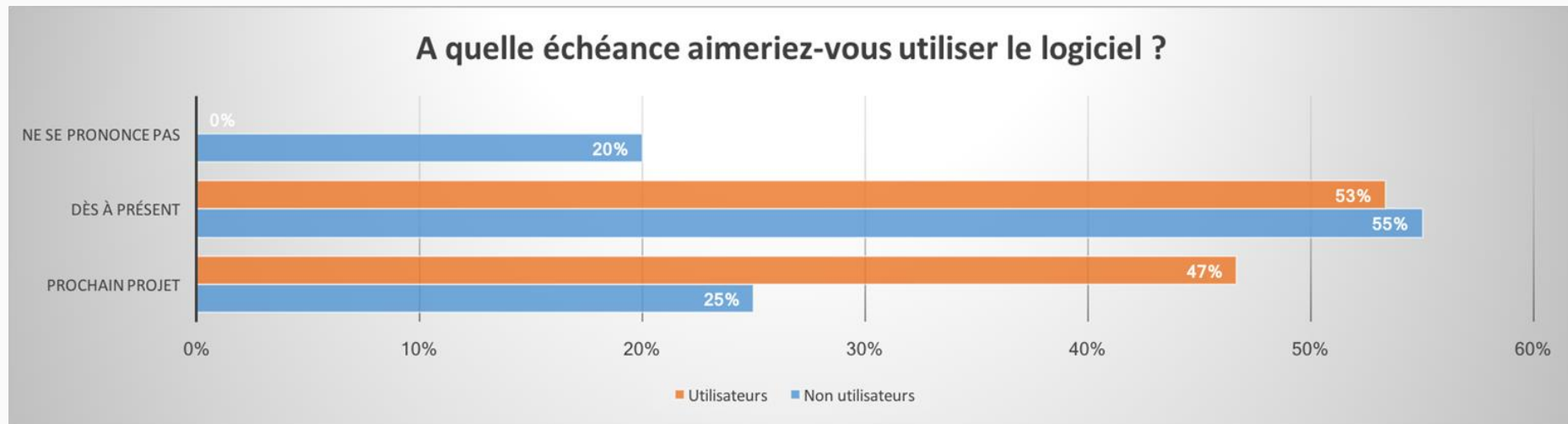
UTILISATEURS



Les besoins exprimés

A quelle échéance ?

- **Besoin immédiat pour la moitié des personnes sondées (50%)**
- **Une bonne partie (47%) des utilisateurs préféreraient attendre le démarrage d'un nouveau projet**

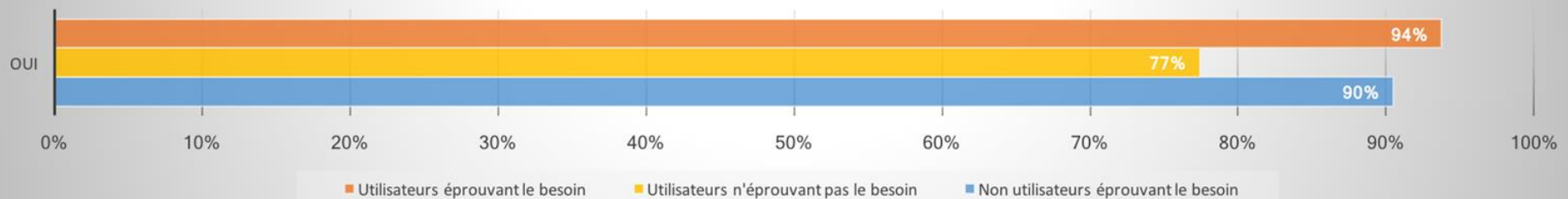


Les besoins exprimés

Prêt à utiliser un logiciel en ligne ?

- L'utilisation de logiciels en ligne est très majoritairement acceptée (85%), mais sous certaines conditions :
 - Equipe informatique gérant les mises à jours et sauvegarde
 - Garantie de la disponibilité
 - Garantie de la confidentialité
 - Données exportables
 - Gain financier
 - Pas de régression (fonctionnelle ou en confort d'utilisation)
- Les opposants ou n'exprimant pas le besoin à l'utilisation en ligne :
 - La perte d'accès
 - Nécessité d'une utilisation "hors ligne" ou pas d'intérêt pour les petit projets

Êtes-vous prêts à utiliser des logiciels en lignes ?



- Accentuer le retour d'expérience, et la mise en place de formations ou d'ateliers permettant de faire découvrir aux non-utilisateurs les logiciels déjà très présents au sein des laboratoires dans des cas d'utilisations concrets, en particulier le suivi des tâches et des actions, et la planification des activités
- Besoin majoritairement exprimé par les utilisateurs pour un outil d'aide au suivi de spécification → Effectuer une prospection de produits logiciels pouvant compléter leur panoplie d'outils
- Au vu de la forte présence de projet multi-sites, privilégier la mutualisation des outils pouvant solliciter fréquemment la contribution des différents membres d'équipes
 - Réflexion autour d'une stratégie commune de déploiement d'outils collaboratifs