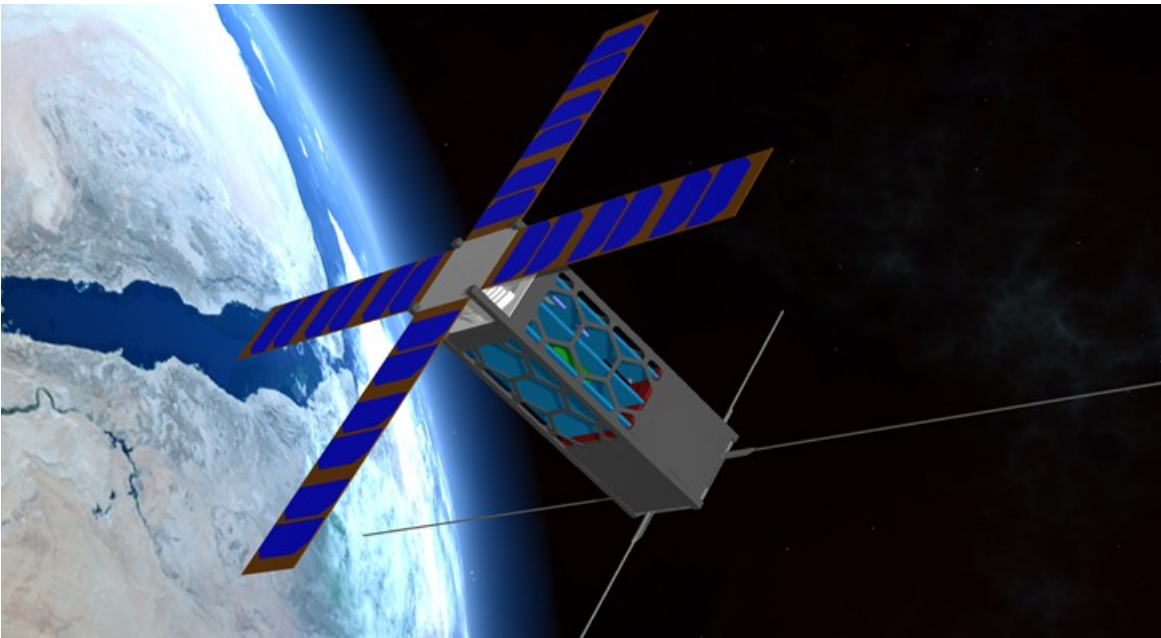
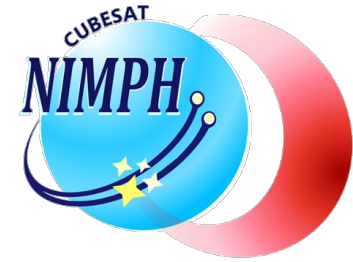


NIMPH – Gestion de projet



Nanosatellite to Investigate
Microwave Photonics Hardware



- Contexte
 - Gestion de projet d'un projet Nanosatellite
- Utilisation de Redmine
 - Point de gestion centralisé
 - Planification globale et spécifique
 - Plusieurs métiers (mécanique, électronique, informatique...)
 - Gestion en configuration de la documentation
 - Gestion de cycle en V et Agile



- o NIMPH, un projet de cubesat 3U :
 - Pédagogique : impliquant des étudiants d'écoles et d'universités (stages, projets académiques, alternance) sur toutes les phases, de la conception à la réalisation et aux opérations en orbite
 - Scientifique :
 - Étude du comportement de fibres optiques en environnement LEO
 - Mesure in-situ d'environnement radiatif
 - Bénéficiant d'un important héritage :
 - EntrySat (ISAE, JANUS, QB50)
 - EyeSat (CNES, JANUS)



Crédit : CSUT



Crédit : CSUT



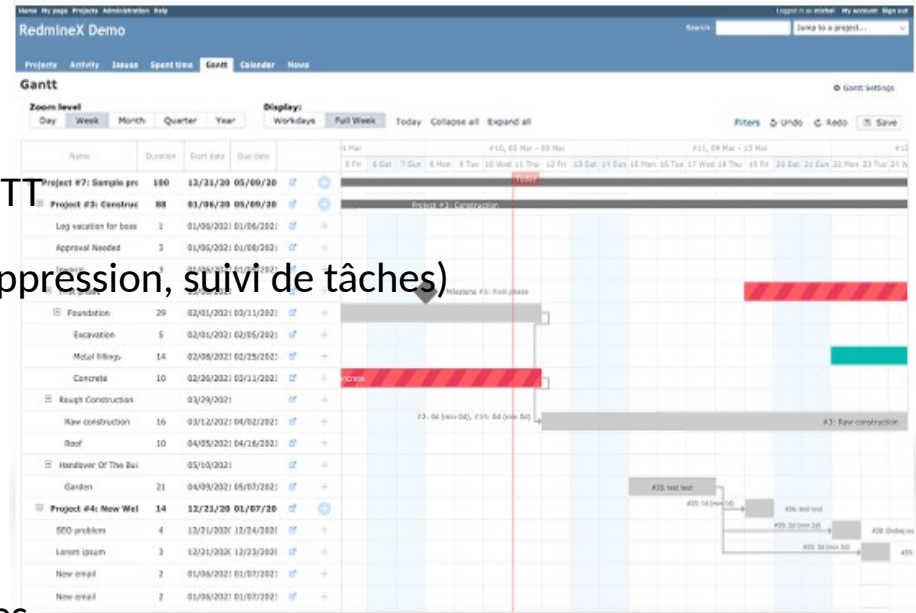
eyesat
Interplanetary dust and galaxy

- **Un point de gestion centralisé** avec REDMINE (<https://www.redmine.org/>):
 - Outil open source disponible <https://www.redmine.org/projects/redmine/wiki/Download>
 - Déploiement dans le labo
 - Création de projet à la demande
 - Customisation possible avec de nombreux plugin
 - Objectifs :
 - Éviter de multiple outils
 - Centralisation au maximum des docs ...
 - Maintenance assurée par le laboratoire (sauvegarde, mise à jour)
 - Accès local et distant via le web (SSL + login / mot de passe)
 - Attribution de droit d'accès en fonction (admin, éditeur ...)



Planification globale et spécifique :

- Chaque thématique possède une planification GANTT
- Chaque responsable gère sa planification (ajout, suppression, suivi de tâches)
- Date de début + fin
- Tâche principale + sous tâches
- Tache avant + après
- Assignment de la tâche à une ou plusieurs personnes
- Priorité
- Gestionnaire globale pour la gestion et le suivi du projet :
 - Formation des arrivants sur les outils
 - Suivi des tâches ...





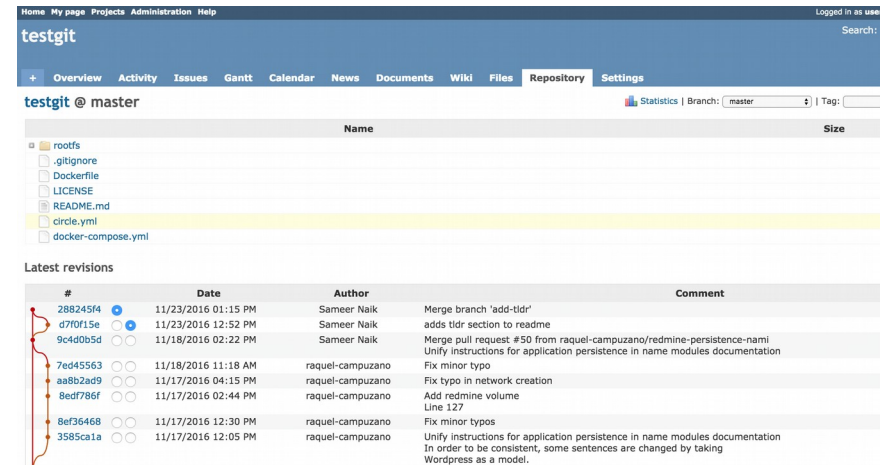
Plusieurs métiers (mécanique, électronique, informatique, thermique, modélisation ...) :

- Redmine outils pour tous les métiers: Activity, News, Documents, Wiki, Repository ...
- Utilisation très facile pour les divers métiers (Légère courbe d'apprentissage)
- La partie informatique avec un GIT permet de stocker tous les codes informatiques
- Possibilité d'avoir des plugin pour la gestion en Agilité

Gestion en configuration de la documentation + code :



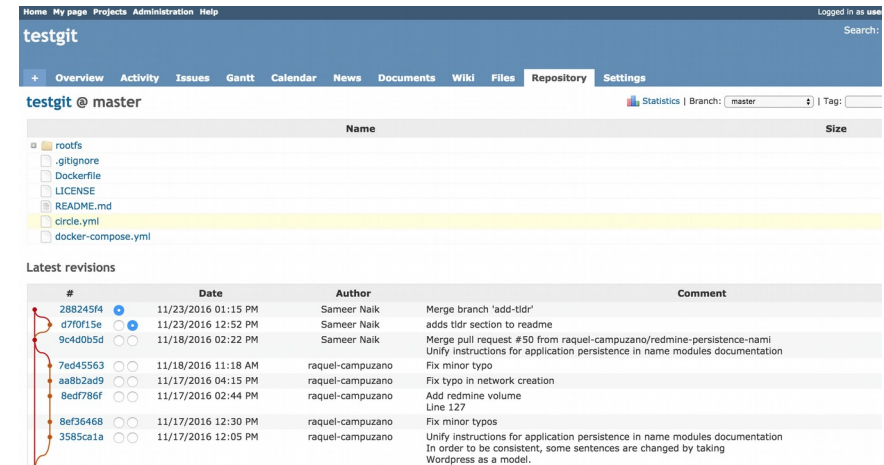
- La gestion en configuration des docs est possible uniquement avec un gestionnaire comme GIT
- L'outil file permet de stocker des docs de toutes sortes mais pas de répertoire !
- On ne peut pas lancer l'édition en direct avec les fichiers stocker (ce n'est pas un drive)
- Pour les codes :
 - Utilisation classique d'un GIT avec un affichage des arbres
 - Affichage des branches
 - Accès en ssh et https
 - Gestion des « issues » par mail



#	Date	Author	Comment
288245f4	11/23/2016 01:15 PM	Sameer Naik	Merge branch 'add-tldr'
d7f0f15e	11/23/2016 12:52 PM	Sameer Naik	add tldr section to readme
9c4d0b5d	11/18/2016 02:22 PM	Sameer Naik	Merge pull request #50 from raquel-campuzano/redmine-persistence-nami
7ed45563	11/18/2016 11:18 AM	raquel-campuzano	Unify instructions for application persistence in name modules documentation
aa8b2ad9	11/17/2016 04:15 PM	raquel-campuzano	Fix minor typo
8edf786f	11/17/2016 02:44 PM	raquel-campuzano	Fix typo in network creation
8ef36468	11/17/2016 12:30 PM	raquel-campuzano	Add redmine volume Line 127
3585ca1a	11/17/2016 12:05 PM	raquel-campuzano	Fix minor typos
			Unify instructions for application persistence in name modules documentation
			In order to be consistent, some sentences are changed by taking Wordpress as a model.

Gestion de cycle en V et Agile :

- Actuellement utilisation en V et Agile (sans plugin agile)
 - Agile pour les tâches plutôt numériques
 - En V pour les tâches qui demandent un niveau d'analyse important avec des coûts de production élevés
- Les points d'avancement du projet systématique avec REDMINE :
 - Support comme une road map
 - Les tâches globales structurent le projet



The screenshot shows the Redmine interface for a project named 'testgit'. The top navigation bar includes 'Home', 'My page', 'Projects', 'Administration', and 'Help'. Below the navigation bar, there are tabs for 'Overview', 'Activity', 'Issues', 'Gantt', 'Calendar', 'News', 'Documents', 'Wiki', 'Files', 'Repository', and 'Settings'. The 'Repository' tab is active, showing a file tree for 'testgit @ master'. The file tree includes folders like 'rootfs' and files like '.gitignore', 'Dockerfile', 'LICENSE', 'README.md', 'circle.yml', and 'docker-compose.yml'. Below the file tree, there is a 'Latest revisions' table.

#	Date	Author	Comment
288245f4	11/23/2016 01:15 PM	Sameer Naik	Merge branch 'add-tdir'
d7f0f15e	11/23/2016 12:52 PM	Sameer Naik	adds tdir section to readme
9c4d0b5d	11/18/2016 02:22 PM	Sameer Naik	Merge pull request #50 from raquel-campuzano/redmine-persistence-nami
7ed45563	11/18/2016 11:18 AM	raquel-campuzano	Unify instructions for application persistence in name modules documentation
aa8b2ad9	11/17/2016 04:15 PM	raquel-campuzano	Fix minor typo
8edf786f	11/17/2016 02:44 PM	raquel-campuzano	Fix typo in network creation
8ef36468	11/17/2016 12:30 PM	raquel-campuzano	Add redmine volume
3585ca1a	11/17/2016 12:05 PM	raquel-campuzano	Fix minor typos
			Unify instructions for application persistence in name modules documentation
			In order to be consistent, some sentences are changed by taking Wordpress as a model.

Pour :

- Open source donc gratuit
- Intègre plusieurs fonctionnalités
- Ce n'est pas un drive donc pas d'éditeur associé
- Facile à utiliser (web)
- Correspond à 90 % des besoins de gestion projet



Contre :

- La gratuité est intéressante mais l'équipe Admin passe du temps ...
- Par défaut plutôt pour les développeurs logiciels (pas de WBS, pas de ressource management ...)
- Utilisation d'un point de partage pour l'édition mais en dehors de Redmine
- Pas de tableau de bord complet
- IHM un peu vieille (voir Easy Redmine ...)

Redmine comme outil, l'outil ne fait pas tout

- Le découpage des tâches peut être complexe
- Il faut un gestionnaire ou équivalent pour éviter les dérives
- Les outils de gestion ne sont pas toujours acceptés

