

REX : un outil de gestion de projet

Fatima DE FRONDAT

Responsable Qualité/Assurance Produit

GEPI, Observatoire de Paris,

61, avenue de l'Observatoire

75014, Paris

Fatima.de-frondat@obspm.fr

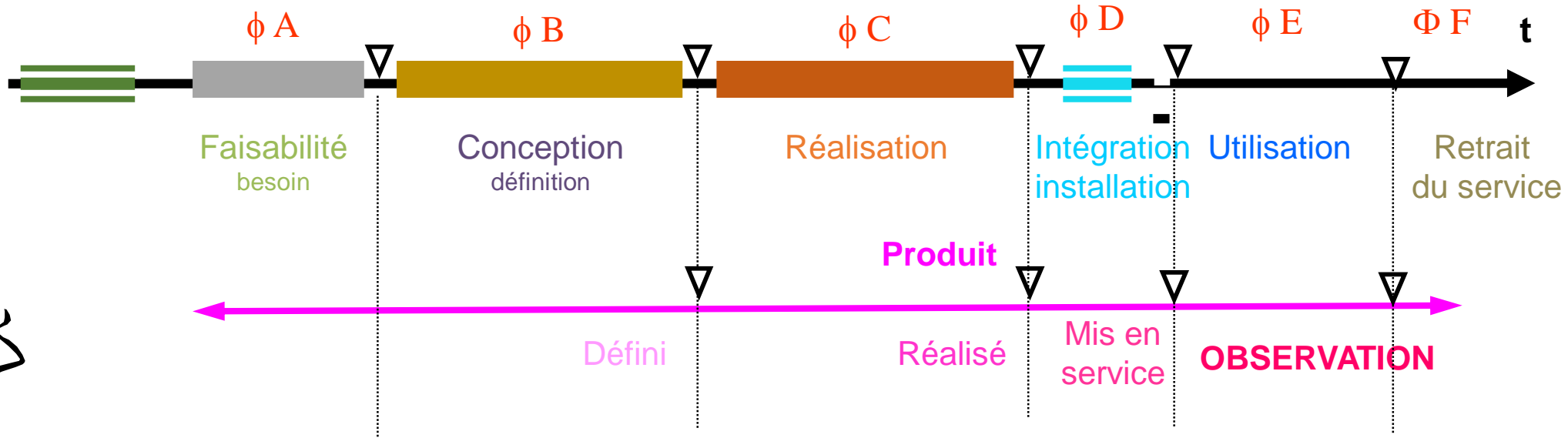
Sommaire

- **Contexte de la mise en place de l'outil au GEPI**
 - Contexte des projets
 - Système de management de la qualité au niveau du laboratoire
 - Sollicitation des équipes pour formaliser le retour d'expérience d'un projet
- **L'outil**
 - Objectifs du REX et besoins
 - Choix
 - Présentation
- **Conclusion**

Pourquoi un outil de retour d'expérience (REX) ?

Contexte des projets : Tout type de projet et toutes les thématiques

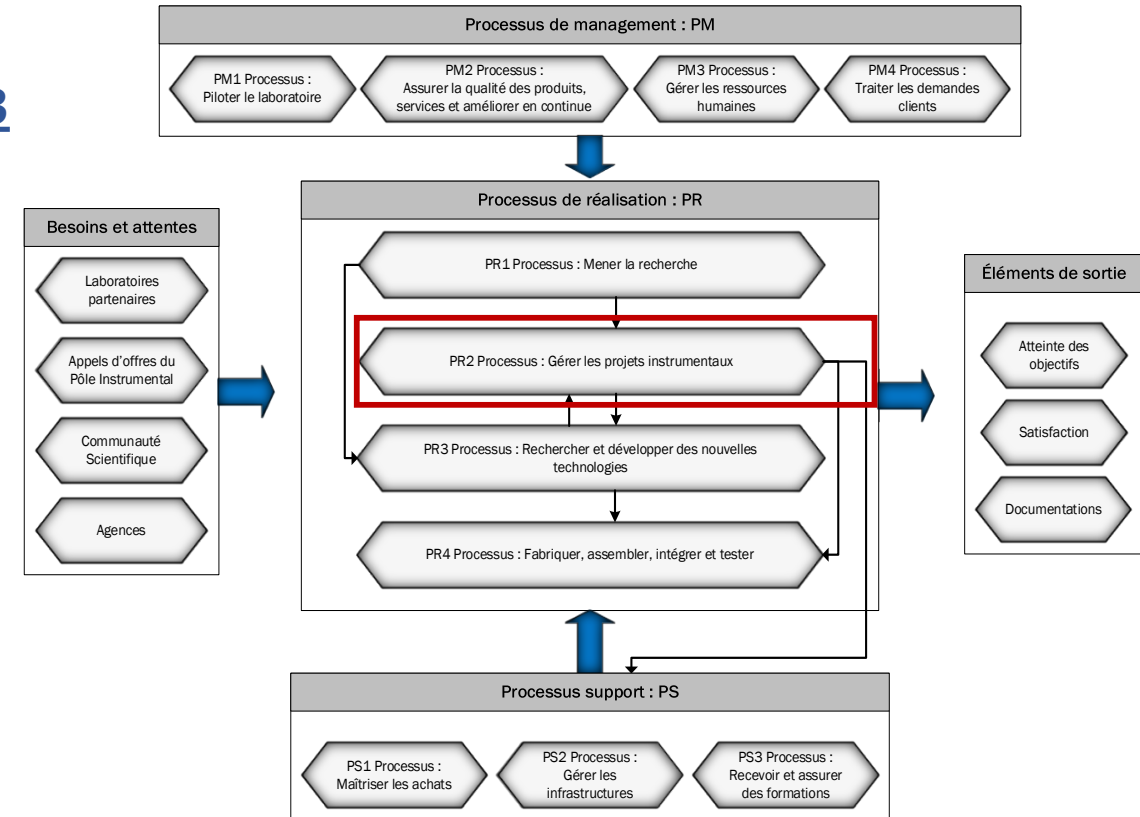
- Consortia de dimension internationale, projets complexes et couteux
- Fortes exigences sur la qualité et la fiabilité des produits conçus et fabriqués par les équipes
- Petits projets avec des besoins d'agilité et de rapidité
- Une adaptation en continue est nécessaire



Démarche qualité initiée au GEPI depuis fin 2013

- Pérenniser le travail réalisé au niveau de chaque projet
- Optimiser le fonctionnement de chaque processus et fluidifier les interfaces.
- Définir et formaliser les différents processus
- Engager la réflexion sur l'amélioration

→ le REX est un élément d'entrée



Cartographie des processus du GEPI

AU GEPI il y a
eu 3 facteurs

1) Contexte des projets

- Des collaborations internationales
- Des projets complexes et coûteux

2) L'existence d'une démarche d'amélioration continue au niveau du laboratoire visant

- L'amélioration des pratiques
- L'amélioration des processus et du fonctionnement
- Exigeant un minimum de formalisme

3) Sollicitation des équipes dans le cadre d'un projet

- Difficultés rencontrées lors du projet → impact sur le fonctionnement du laboratoire → actions mise en place
- Besoin de traçabilité de cette expérience

Quel outil ?

Objectifs

- Recenser les aspects positifs et négatifs de chaque phase de projet
- Faire une analyse critique (i.e. constructive) des faits
- Tirer des enseignements, capitaliser et partager l'information (dans la mesure du possible) avec les autres équipes

Besoins

- Outil simple d'utilisation
- S'adapte à tout type de projet (petit et grand projet...)
- À renseigner lors d'une réunion → le REX étant un travail d'équipe
- Proposer une synthèse et des actions à capitaliser au niveau du SMQ.

→ Le choix s'est vite tourné vers un fichier Excel !

Présentation de l'outil

- Identification des critères pertinents pour le REX
- Identification des indicateurs couvrants les critères définis
- Causes et argumentation
- Synthèse et capitalisation
- Actions à remonter au niveau SMQ et à inclure dans le plan d'actions annuel

→ **Fiche de retour d'expérience** : [GEPI-QLT-FIC-327](#)

Cadrage du projet

- Définir clairement le rôle de chaque intervenant
 - mise en place des [fiches de tâches](#) pour les projets
- Estimer au plus juste le temps nécessaire pour chaque activité / acteur
 - [indicateurs](#) de suivi au niveau du processus PR2 depuis 5 ans → chiffrage de plus en plus précis => de moins en moins de risque (humain, financier...)

Gestion des sous-traitants et des fournisseurs

- Lister et évaluer les fournisseurs / sous-traitants ayant participé au projet et mettre cette liste à disposition des collègues pour les nouveaux projets
 - [Fiche GEPI-QLT-FIC-320](#)
- Identification et formalisation des exigences qualité du GEPI :
 - [procédure GEPI-QLT-PRO-108](#)

CONCLUSION

- Le REX s'applique à tout type de projet et à toutes les thématiques
- Couvre tous les domaines (management, technique, métiers, organisation...)
- S'applique au projet dans son ensemble et / ou à l'une ou plusieurs de ses phases
- C'est un travail d'équipe,
- À mettre en place à minima à la fin de chaque phase
- Traçabilité à systématiser au niveau de tous les projets
- Sa finalité est la recherche d'amélioration ciblée → au GEPI ces REX sont source d'amélioration du SMQ du laboratoire → les actions mises en place profitent aux autres projets et à la structure

Merci pour votre attention