



**3<sup>ème</sup> rencontre MAPI**  
**11 au 13 mai 2022 à Hyères**

## REX sur la communication d'un projet

« La vidéo : un outil multi-canal de valorisation des recherches scientifiques de l'INSU : le projet multidisciplinaire et interlaboratoires MOOSE »

John Pusceddu, Responsable du service Communication et Culture scientifique Délégation CNRS Côte d'Azur

Magalie Collin, Chargée de communication et culture scientifique Délégation CNRS Côte d'Azur



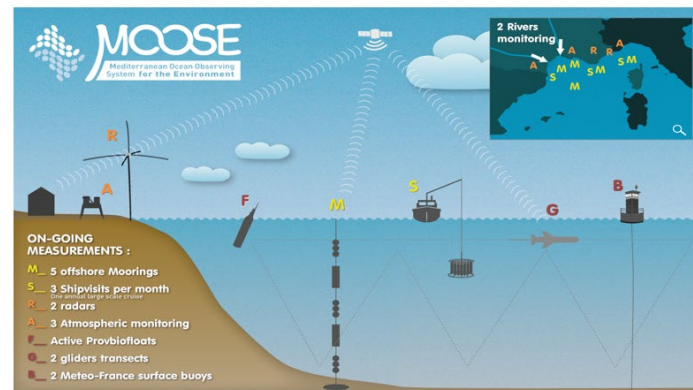
# MOOSE : un projet scientifique multidisciplinaire et interlaboratoires

1. Introduction : qu'est-ce que Moose ?
2. Le projet de communication sur Moose
3. La communication interne
4. La communication externe
5. Communiquer : pourquoi ?



## MOOSE: réseau d'observation en Méditerranée nord-occidentale

L.Coppola, IMEV, P.Testor LOCEAN





# Cahier des charges

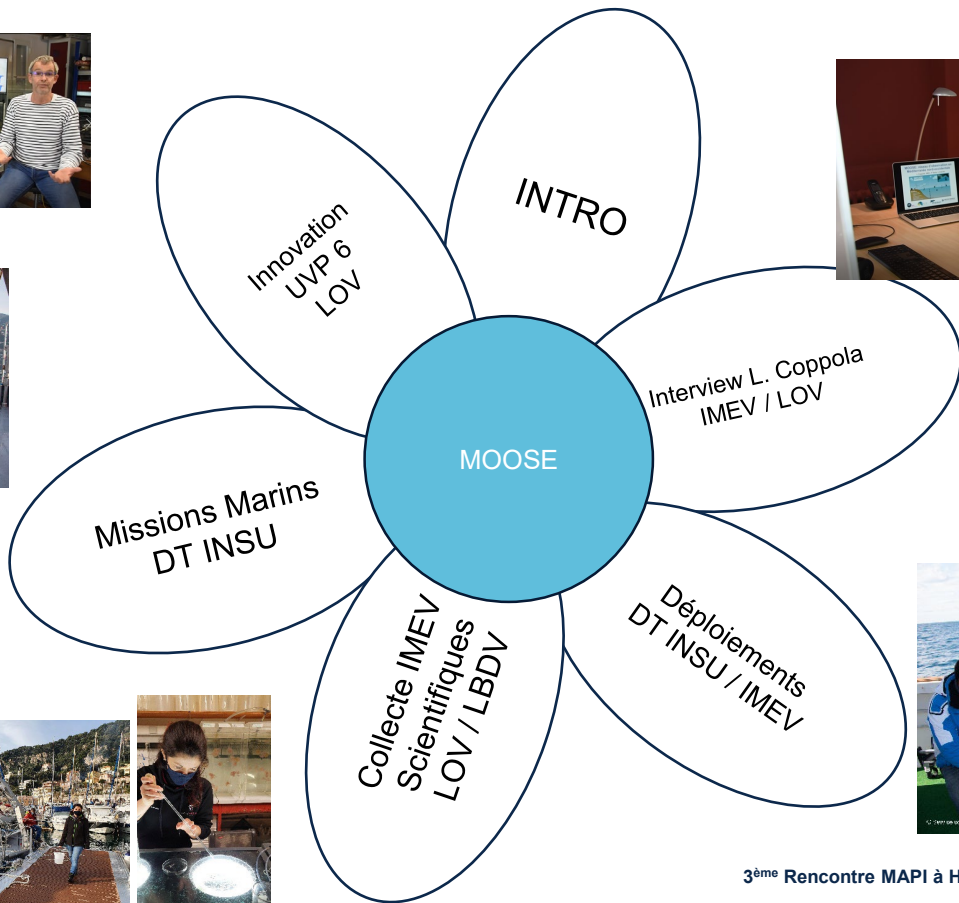
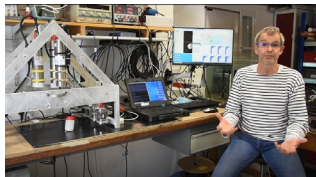


- **Contexte :**
  - scientifique : l'IMEV fédère des actions pour les 2 laboratoires LBDV et LOV
  - communication : la vidéo, un outil multi-canal de valorisation des recherches INSU
- **Objectifs du projet :** expliquer le projet de recherche, valoriser les laboratoires, les métiers scientifiques, leurs savoirs faire et les innovations
- **Cibles :** grand public, scolaires, institutionnels, scientifiques, décideurs...
- **Périmètre :** 4 laboratoires azuréens / DT INSU / IMEV / LOV / LBDV
- **Format/support :** produire 1 vidéo globale et une série de vidéo durée 3 à 8 mn – Raconter une belle histoire
- **Moyens :** production en interne (compétences vs formation et matériels)
- **Diffusion :** écran TV, web, réseaux sociaux
- **Budget :** matériel, mission
- **Calendrier :** projets 2021/2022
- **Ressources :** 4 personnes Service COMSC DR20





# MOOSE : un projet de com interdisciplinaire et interlaboratoires

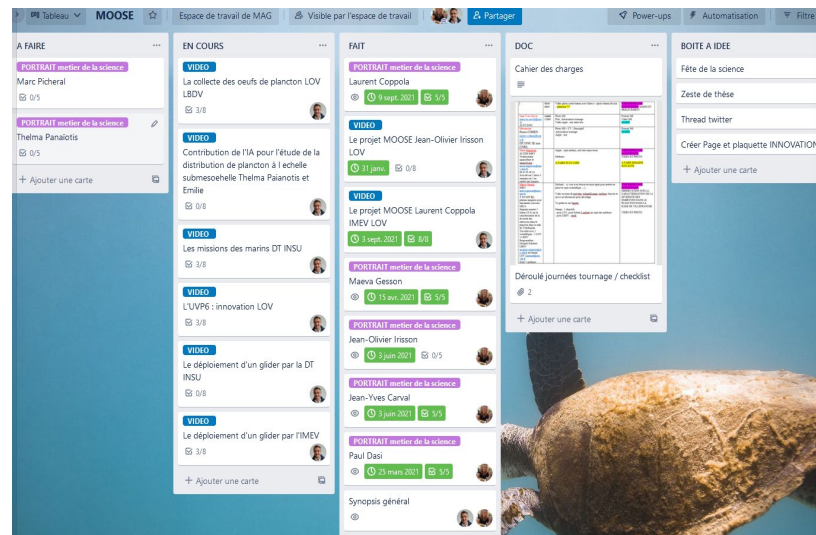


# La communication interne au sein de l'équipe projet COMCS

Notre équipe au départ : 4 personnes

Notre outil de gestion de projet : Trello

- Gratuit
- Prise en main rapide et facile
- Agilité avérée
- Une traçabilité des actions menées
- Un partage d'information, de ressources
- Outil utile dans un cadre télétravail/covid



# La communication externe locale



Le process de com idéale

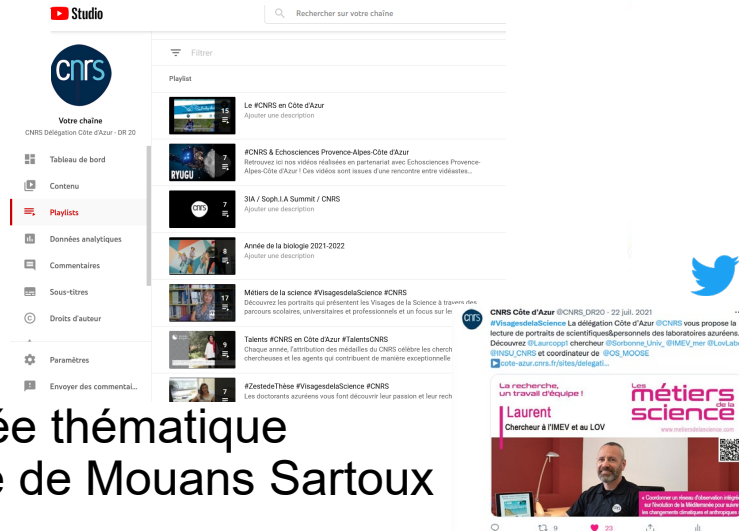


# La communication externe locale



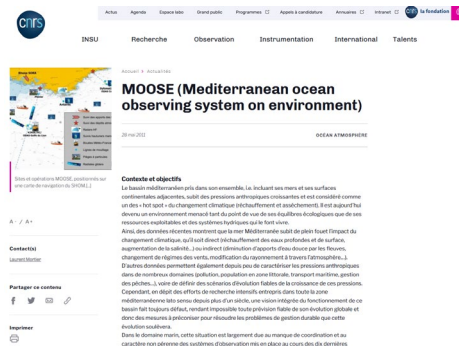
## Le process de com idéale

- Chaine Youtube DR20
- Supports de diffusion / Evénements :
  - Lettre CNRS hebdo, Site Web, Intranet, Réseaux sociaux : Twitter, LinkedIn, Médias, Echosciences PACA
  - FDS, Nuit et Printemps des chercheurs, Année thématique (Biologie, Chimie, Physique), Festival du livre de Mouans Sartoux



# La communication externe nationale

- Le 1<sup>er</sup> relai à solliciter est le service Com de votre DR
- Côté Institut et Dircom CNRS pour valorisation : INSU publication, actualité scientifique, communiqué de presse, alerte presse / com partenaires
- CNRS images : déposer des images, films, séquences vidéo → valorisation
- Le CNRS Images relance sa commission d'aide à la production de films à l'adresse des chercheurs et des chercheuses du CNRS qui désirent réaliser un film.  
Présentation - Fiche à compléter. Date limite de dépôt : **10 juin 2022**







# Communiquer : pourquoi ?

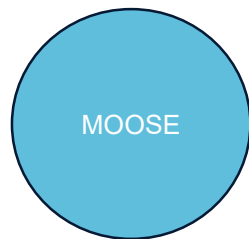
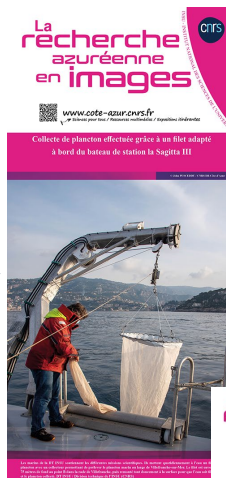
- Avoir une **meilleure visibilité** pour faire connaître les activités scientifiques aux différentes cibles et développer de nouveaux **réseaux**, favoriser l'interdisciplinarité, **partager les connaissances** avec les citoyens, **lutter contre la désinformation**, remporter des succès...
- **Obtenir des financements, des prix, des distinctions...**
- Les **causes** d'une **mauvaise com** : manque de temps, manque de formation, utilisation des mauvais outils, dispersion...
- Les **conséquences** d'une **mauvaise com** : perte de temps, passer à côté d'opportunités de rencontres et de valorisation, désengagement, pertes financières...
- Les **écueils** à éviter, les **points de vigilance** : avoir les ressources financières et humaines nécessaires, associer **un plan de com** pour chaque vidéo, bien préparer son projet en amont...



# Multicanal... et plus encore

Carl Gojak

"Placer des projets technologiques innovants pour répondre aux attentes et aux besoins de la communauté scientifique"



Délégation régionale  
Côte d'Azur



CNRS Hebdo



INSU  
Missions &  
organisation



3 provenance-alpes  
côte d'azur

fête de  
la Science

3<sup>ème</sup> Rencontre MAPI à Hyères



# BILAN

- Très apprécié

- **PRESERVER LE LIEN**

- COÛT minime

- Com EXTERNE

**COM Réseaux Sociaux**

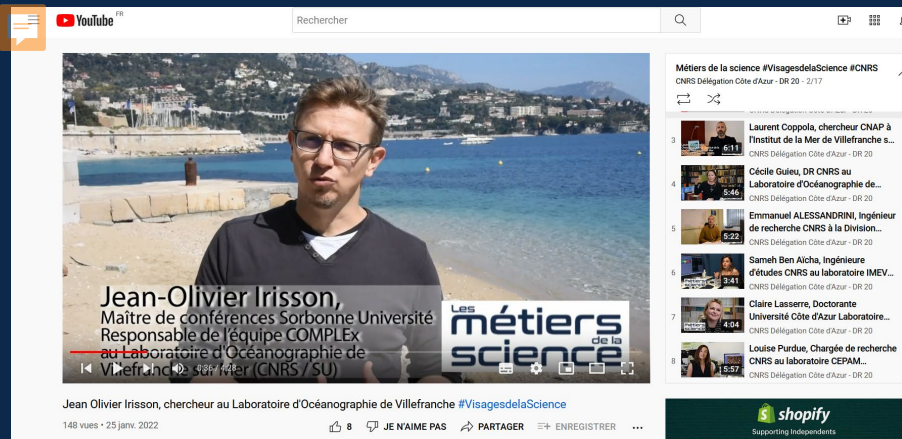
- INNOVANT

**PROJET  
MULTI CANAL**

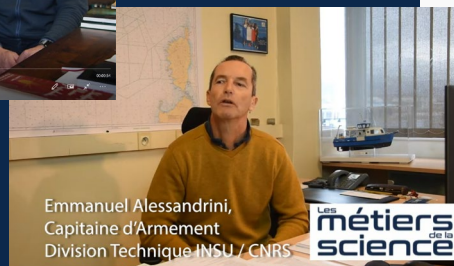
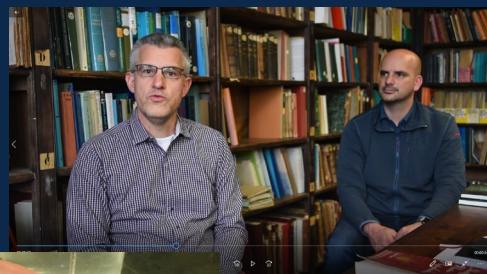
**GRAND PUBLIC  
SCOLAIRES**

- **FEDERATEUR**

- Com INTERNE



# VIDÉOS REALISÉES





Carl Gojak

"Piloter des projets technologiques innovants pour répondre aux attentes et aux besoins de la communauté scientifique"

La recherche,  
un travail d'équipe !

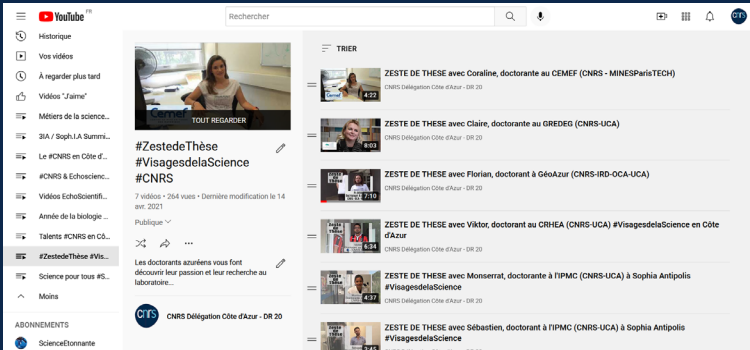
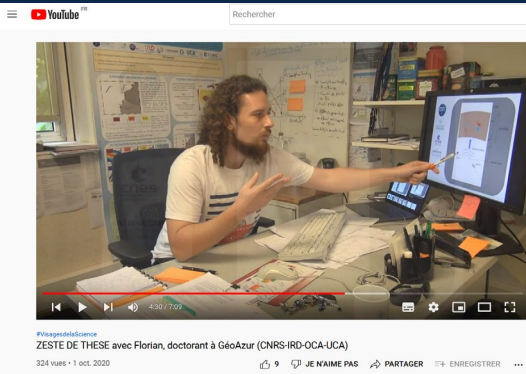
Les  
métiers  
de la  
science

Carl  
Ingénieur de recherche CNRS à la DT INSU

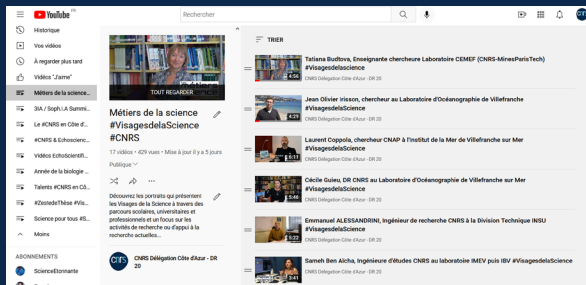
www.metersdelascience.com



« Piloter des projets technologiques innovants pour répondre aux attentes et aux besoins de la communauté scientifique »  
Diplôme exigé pour le recrutement :  
Master 2 ou Diplôme d'ingénieur

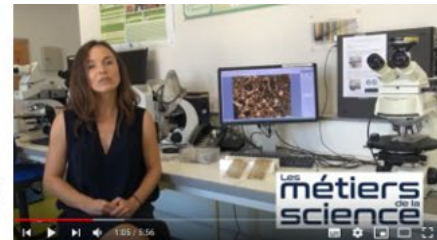


# EXPOSITIONS / ZESTE DE THESE / FICHE INNOVATION





# 114 PORTRAITS MÉTIERS DE LA SCIENCE



© CNRS DR20 - Service Communication



© CNRS DR20 - Service Communication



© CNRS DR20 - Service Communication



## 16 PORTRAITS VIDEOS MÉTIERS DE LA SCIENCE

